



AWP ipari szerelvények
általános és hűtőipari alkalmazásra

kötet AWP	csoport M	sorszám 2/1
Kazép Sit Kft. Orosháza, Posta u. 9. 68 / 413-114 411-446		
Minősítések:	MBF. ISO 9001	

„Régi-újdomság” a hűtőiparban

Az elmúlt években nagyon sok hűtőipari beruháznál alkalmazták a MAW (Magdeburger Armaturen Werke) szerelvényeit. A rendszerváltás és privatizációk után ezekhez a szerelvényekhez és alkatrészekhez nem, vagy csak igen nehezen lehetett hozzájutni. A hiány megszüntetése, a meglévő rendszerek továbbüzemeltetése és a jövőbeni piac érdekében hozta létre a németországi AWP cég magyarországi szervizképviselőt 1994-től a Kazép-SIT kft berkein belül.

Termékválaszték (minden típus felső nyomáshatára PN 40)

Elzáró és kézi szabályzó szelepek:	DN 10 – 200	- 60 °C / +150 °C
Visszacsapó szelepek:	DN 10 – 150	- 60 °C / +150 °C
Váltószelepek:	DN 10 – 50	- 60 °C / +150 °C
Teljesemelt. biztonsági szelepek:	DN 15 – 65	- 60 °C / +180 °C
Normál biztonsági szelepek:	DN 10 – 50	- 60 °C / +180 °C
Túláram biztosító szelepek:	DN 6 – 32	- 35 °C / +130 °C
Olajnyomás szabályzó szelepek:	DN 25 – 32	- 35 °C / +120 °C
Váltó-biztons. szelep kombináció:	DN 10 – 50	- 60 °C / +180 °C
Gyorselzáró szelepek:	DN 15	- 35 °C / +130 °C
Olaj- és szennyszűrők:	DN 10 – 150	- 60 °C / +150 °C
Hasadótárcsák:	DN 15 – 65	- 60 °C / +180 °C

Alkalmazási terület

Az AWP szerelvények különféle ipari, technológiai, valamint hűtőipari csövezetékek és berendezések szereléséhez használhatók; gázokhoz, gőzökhöz és folyadékokhoz egyaránt, a megadott nyomás- és hőmérséklet határokon belül.

Előnyeik: a sokoldalú felhasználhatóság, a hagyományos szerelvényeknél kisebb tömeg, a korszerű áramlástechnikai kialakítás, a nagyobb élettartam.

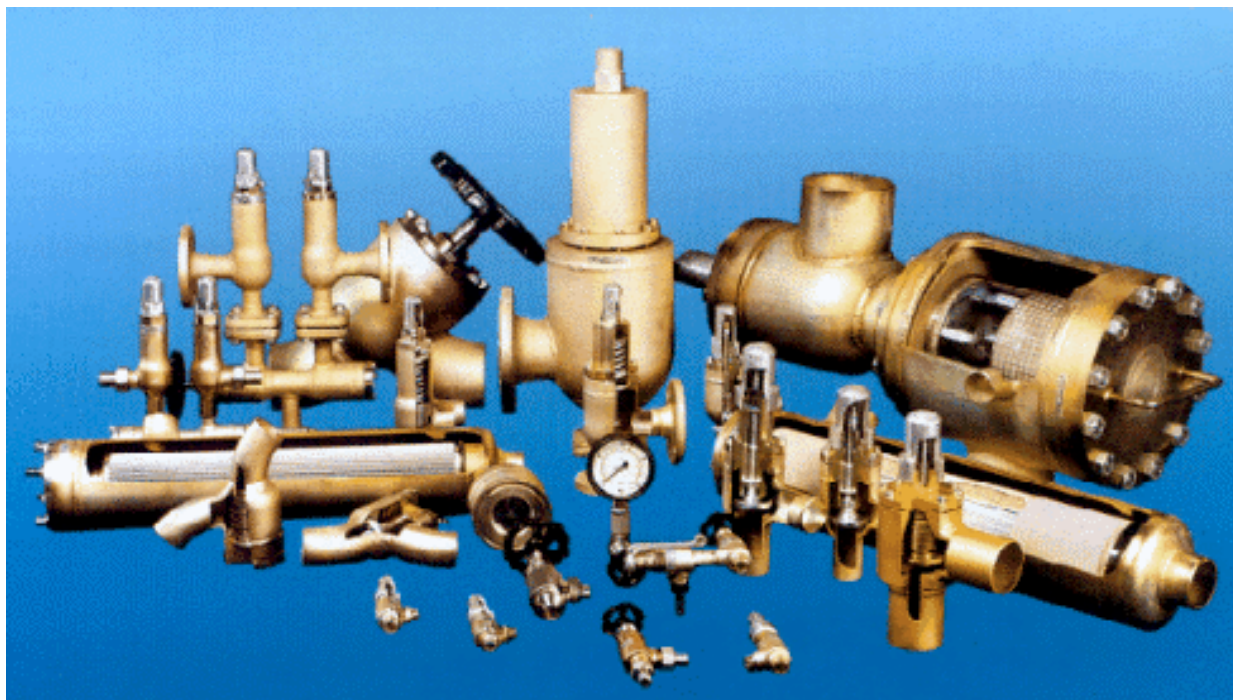
Műszaki leírás

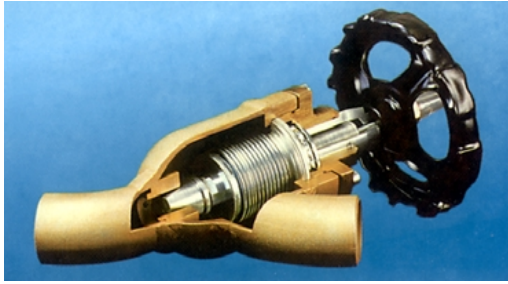
A szerelvények háza normál kivitelben acélból készül az ábrákon látható (hegesztéssel kombinált) kialakításban. A kisebb méretű szerelvények háza kovacsolt anyagból forgácsolással is készülnek. Különleges közegekhez a szerelvények anyaga többféle ötvözzel (Cr, Ni, Ti, Mo, Si) a felhasználási célnak megfelelően módosíthatók. A tömítésekhez általában kloroprén és teflon gyűrűket alkalmaznak, de kívánság szerint más anyagokból is készülhetnek.

A szerelvények csatlakozása a szokásos igényeknek megfelelően lehet karimás, hegesztőtoldatos vagy menetes kialakítású. A karimák geometriai méretei, furatosztása szabványos. Beépítési méreteik (kötéstávolságuk) a helyi igényeknek megfelelően írhatóak elő a megrendeléskor. A körvonalméreteket a forgalmazó megadja.

A szerelvények az alapanyagok minősége folytán korrózióvédelmet nem igényelnek, de beépítés után a csőhálózattal együtt lemazsolhatók.

A szerelvények karbantartása, felújítása, pótalkatrésszel való ellátása megrendelhető a magyarországi képviselőtől, a Kazép-SIT Kft.-től, ahol a műszaki adatok ismeretében a szelepek, szerelvények méretezését térítésmentesen elvégzik

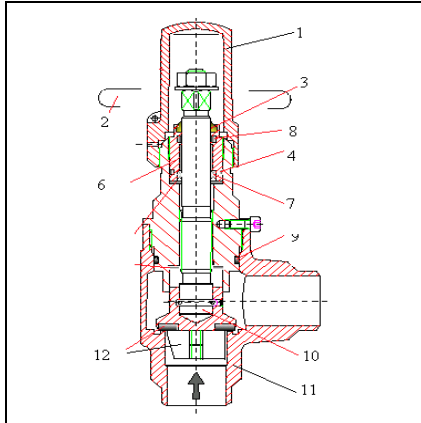




Kézi szabályzó szelep

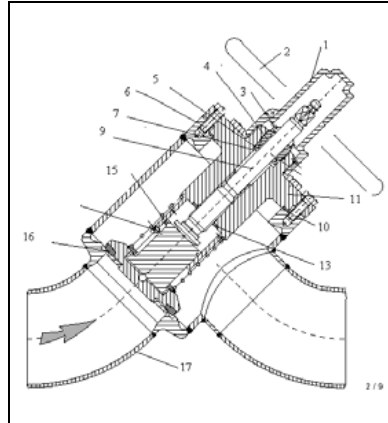


Visszacsapó szelepek



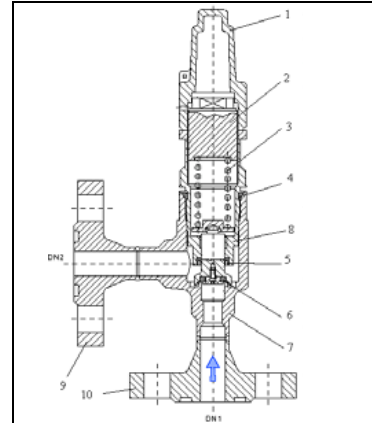
Kézi szabályzó szelep

1-szelepsapka, 2-kézikerék, 3-porzáró gyűrű,
4-O-gyűrű, 5-fedélcsavar, 6-fedél,
7-O-gyűrű, 8-szelepszá szimmering,
9-O-gyűrű, 10-szelepszár, 11-szelepház,
12-szeleptányér



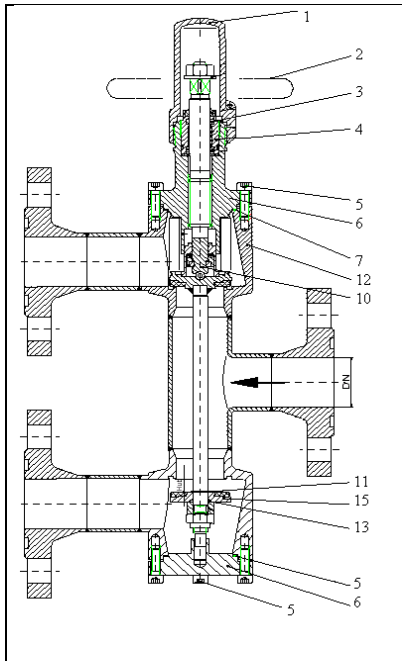
Elzárható visszacsapó szelep

1-szelepsapka, 2-kézikerék, 3-lehúzógyűrű,
4-O-gyűrű, 5-O-gyűrű, 6-fedélcsavar, 7-
longgyűrű, 8-tömítőgyűrű, 9-szelepszár,
10-tömítőgyűrű, 11-fedél, 13-tömítőgyűrű,
15-rugó, 16-tömítőgyűrű, 17-szelepház



Túláram biztosító szelep

1-szelepsapka, 2-fedél,
3-rugó, 4-O-gyűrű, 5-rögztítő gyűrű,
6-O-gyűrű, 7-szelepház, 8-szeleptányér,
9-kilépő karima, 10-belépő karima

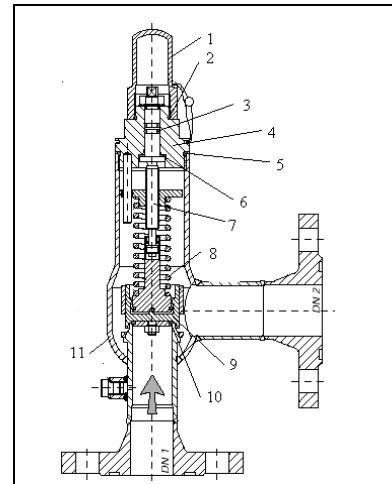


Gyorselzáró szelep

1-szelepház, 2-O-gyűrű, 3-szeleptányér,
4-rugó, 5-szelepszár, 6-O-gyűrű, 7-O-gyűrű
8-fedél, 9-kiemelőkar

Váltószelep

1-szelepsapka, 2-kézikerék, 3-O-gyűrű,
4-menesztő hüvely, 5-fedélcsavar, 6-fedél
7-O-gyűrű, 8-tömítőgyűrű, 9-csömembrán,
10-szelepszár, 11-tömítőgyűrű, 12-szelepház,
13-O-gyűrű, 14-karima
15-szeleptányér



Normál biztonsági szelep

1-szelepsapka, 2-O-gyűrű, 3-O-gyűrű,
4-fedél, 5-O-gyűrű, 6-csúszógyűrű,
7-szelepszár, 8-rugó, 9-szeleptányér,
10-O-gyűrű, 11-szelepház

Megrendelés:

A műszaki adatok ismeretében számítógépes típus-ki-választás. Szállítási határidő a megrendeléstől számított 2-5 hét. Bizonylatolás EN 10.204-3.1B szerint, vagy vizsgálati adattalappal.

Forgalmazó és közvetlen szervizképviselet:

Kazép - Sit Biztonságtechnikai Kft.

5900 Orosháza, Posta u. 9. Pf: 257.

Telefon: 68 / 413 - 114, Tel/Fax: 68 / 411 - 446

E-Mail: szelepek@kazep-sit.hu <http://www.kazep-sit.hu>